

La collecte de mes bacs

- Les collectes ont lieu entre 4 h et 21 h.
- Pensez à sortir vos bacs **la veille au soir**.
- Toutes les collectes suivant un jour férié sont décalées de 24 h.



Mon calendrier de collecte

Pour connaître les dates de collecte de vos bacs vert et jaune, vous pouvez télécharger votre calendrier de collecte **personnalisé pour votre rue ou votre hameau** sur www.smictom-centreouest35.fr > **La collecte**

COMMENT PRÉSENTER MES BACS ?



- ✓ Couverts totalement fermés
- ✓ Poignées côté rue
- ✓ **Aucun sac** à ordures ménagères à côté ou au-dessus des bacs
- ✓ Bacs sortis bien visibles sur le domaine public
- ✓ **Regroupement des bacs** avec ceux des voisins



Moins d'arrêts = moins de gaz à effet de serre !

COMMENT REMPLIR MES BACS ?

- Pour réduire le nombre de levées de votre **bac vert**, ne le sortez que **lorsqu'il est plein**. Dans un souci d'efficacité, présentez votre **bac jaune rempli au moins à la moitié**.
- Dans le bac jaune, triez uniquement les déchets recyclables **en vrac et non imbriqués**.
- Dans le bac vert, jetez les ordures ménagères en **sac bien fermé** (les ordures ménagères ne sont pas acceptées en déchèterie. Un seul endroit pour cela : votre bac vert !).



Les bacs restent la propriété du Smictom :
il est interdit d'écrire ou de coller quoi que ce soit dessus.

Mon mémo-tri

TOUS LES EMBALLAGES ET PAPIERS



Briques et emballages en carton



Emballages en métal



Papiers séparés de leur emballage

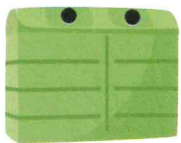
DANS LE BAC JAUNE

En vrac
Ne pas imbriquer
Bien vider
Ne pas rincer



Emballages en plastique :
bouteilles, flacons et bidons, barquettes, pots et boîtes, sacs et sachets, films

LE VERRE



DANS LA COLONNE À VERRE

Sans couvercle ni bouchon
Bien vider - Ne pas rincer



Bouteilles, pots et bocaux

LES BIODÉCHETS



Déchets de cuisine et de jardin

EN COMPOSTAGE

Si c'est possible,
sinon dans le bac vert

LES TEXTILES



Linge de maison, vêtements, chaussures même abîmés

DANS UNE BORNE LE RELAIS

LES ORDURES MÉNAGÈRES



Gros cartons, bois, déchets électriques, déchets chimiques, ferraille... sont à apporter en déchèterie.



DANS LE BAC VERT



Ce qui reste après avoir fait le tri : produits d'hygiène, litière pour animaux...

Dans un sac bien fermé

La redevance

JE SUIS UN PARTICULIER

La redevance comprend 3 éléments :

PARTS FIXES	ABONNEMENT AU SERVICE	<ul style="list-style-type: none"> Obligatoire et dû pour chaque foyer. Identique pour tous les usagers. Il contribue au financement de l'ensemble du service déchets.
	FORFAIT LEVÉES	<ul style="list-style-type: none"> Obligatoire et dû pour chaque foyer. Son prix est fonction du modèle du bac*. Il contribue au financement de l'ensemble du service déchets. Il correspond au coût de 18 vidages maximum du bac par an.
PART VARIABLE	LEVÉES SUPPLÉMENTAIRES	<ul style="list-style-type: none"> Chaque vidage au-delà de 18 vidages donne lieu à un supplément dont le prix dépend du modèle de bac.

* Le bac vert 80 L est réservé aux foyers composés d'une seule personne, sous justificatif.

Les parts fixes ne couvrent pas le seul **passage du camion pour la poubelle verte** mais contribuent au financement de l'ensemble du service :



Consultez les tarifs sur www.smictom-centreouest35.fr > Redevance > Je suis un particulier

JE SUIS UN PROFESSIONNEL

En tant que professionnel, si vous souhaitez bénéficier du **service de collecte proposé par le Syndicat**, vous devez acheter votre bac à ordures ménagères au Smictom.

Si vous adhérez au service de collecte des ordures ménagères, vous pouvez également bénéficier du service de collecte sélective des emballages recyclables et papiers. Les bacs vous sont alors prêtés par le Smictom.



La redevance

Le Smictom Centre Ouest est un **organisme public** financé par la redevance perçue auprès des usagers et **qui ne génère pas de profit**. En 2021, 559 kg par habitant ont été pris en charge par le Smictom.

115 kg
d'ordures ménagères
(bac vert)

qui sont traitées sur l'usine de Gaël pour en extraire la matière organique et produire du compost

51 kg
d'emballages
et de papiers
(bac jaune)

qui sont triés par matière dans un centre de tri pour être recyclés

214 kg
d'autres déchets
(déchèteries)

Bois, meubles, encombrants, gravats,... dont les tonnages continuent à augmenter sur les 9 déchèteries



48 kg
de verre
(colonne à verre)

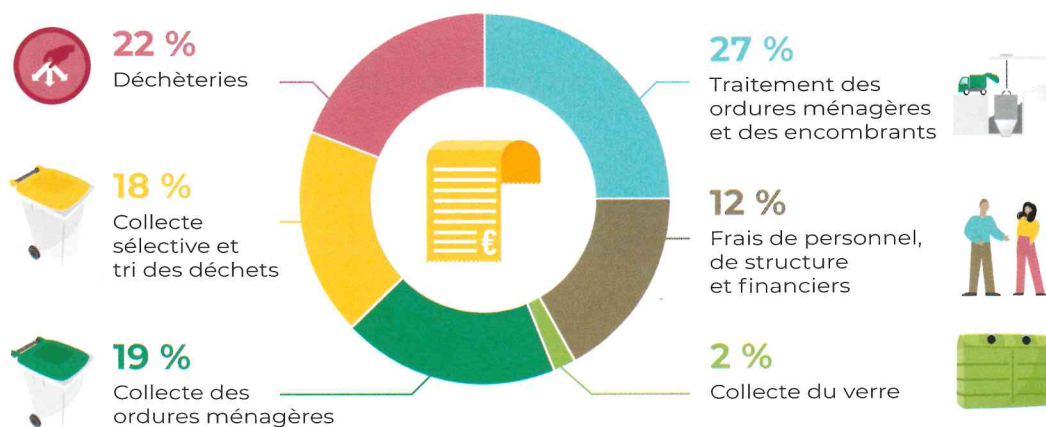
qui sont transférés dans une usine verrière pour être refondus

131 kg

de végétaux valorisés
en agriculture

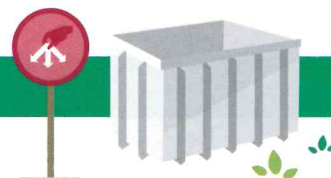
A QUOI SERT LA REDEVANCE ?

Sur la redevance perçue, le Smictom en consacre* :



Ma déchèterie

LES DÉCHÈTERIES DU TERRITOIRE



Le Smictom Centre Ouest gère 9 déchèteries :

		Lundi	Mardi	Mercredi	Jeudi	Vendredi	Samedi
Breteil	ZA de la Nouette	8h30 - 12h	FERMÉ	8h30 - 12h	8h30 - 12h	8h30 - 12h	8h30 - 12h30
		13h30 - 18h		13h30 - 18h	13h30 - 18h	13h30 - 18h	13h30 - 17h30
Caulnes	Les Clos devant les Pouriaux	8h30 - 12h	FERMÉ	FERMÉ	8h30 - 12h	FERMÉ	8h30 - 12h30
		13h30 - 18h			13h30 - 18h		13h30 - 17h30
Gaël	Point Clos	8h30 - 12h	FERMÉ	8h30 - 12h	FERMÉ	FERMÉ	8h30 - 12h30
		13h30 - 18h		13h30 - 18h			13h30 - 17h30
Guilliers	Les Tertres	8h30 - 12h	FERMÉ	FERMÉ	8h30 - 12h	FERMÉ	8h30 - 12h30
		13h30 - 18h			13h30 - 18h		13h30 - 17h30
Loscouët sur Meu	La Gautrais	FERMÉ	8h30 - 12h	FERMÉ	8h30 - 12h	FERMÉ	8h30 - 12h30
			13h30 - 18h		13h30 - 18h		13h30 - 17h30
Le Verger	Les Trois Jours	8h30 - 12h	FERMÉ	8h30 - 12h	FERMÉ	8h30 - 12h	8h30 - 12h
		13h30 - 18h		13h30 - 18h		13h30 - 18h	13h30 - 17h
Montauban-de-Bretagne	ZA La Gautrais	8h30 - 12h30	FERMÉ	8h30 - 12h30	FERMÉ	8h30 - 12h30	9h - 12h30
		14h - 18h		14h - 18h		14h - 18h	13h30 - 17h
Plélan-le-Grand	Le Pont de Trégu	8h30 - 12h	FERMÉ	FERMÉ	8h30 - 12h	FERMÉ	8h30 - 12h30
		13h30 - 18h			13h30 - 18h		13h30 - 17h30
Porcaro	La Lande de la Fontenelle	FERMÉ	FERMÉ	8h30 - 12h	FERMÉ	FERMÉ	8h30 - 12h30
		13h30 - 18h		13h30 - 18h		13h30 - 18h	13h30 - 17h30

Horaires susceptibles d'être modifiés.



Merci d'arriver au plus tard 20 minutes avant les heures de fermeture.

Trouvez votre déchèterie sur www.smictom-centreouest35.fr > Les déchèteries > Trouver ma déchèterie

LES DÉPÔTS DES PROFESSIONNELS

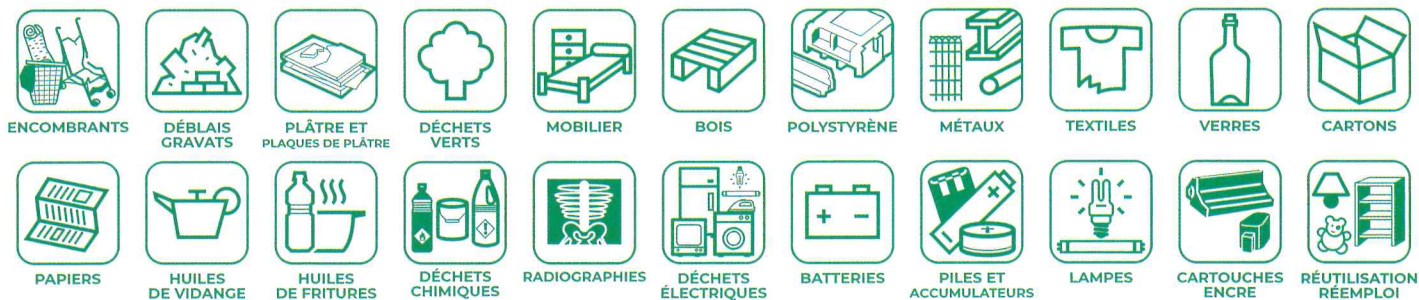
Lors d'un dépôt de déchets par un professionnel en déchèterie, il existe deux cas de figure :

- Sur les Centres d'Apports Volontaires de **Breteil** et **Porcaro**, les professionnels doivent réaliser une pesée sur le pont bascule et seront facturés en fonction du poids apporté.
- Sur toutes les **autres déchèteries**, la facturation est réalisée en fonction du volume apporté.



Ma déchèterie

LES DÉCHETS ACCEPTÉS EN DÉCHÈTERIE



Les collectes des DASRI ont lieu 4 fois dans l'année.

DÉCHETS D'ACTIVITÉS DE SOINS À RISQUES

LES DÉCHETS INTERDITS EN DÉCHÈTERIE



QUELQUES CONSEILS POUR BIEN UTILISER LES DÉCHÈTERIES



Avant de venir

- Pensez au réemploi, ne jetez pas systématiquement.
- Vérifiez les conditions d'accès aux déchèteries.
- Triez vos déchets chez vous par filière, afin de gagner du temps.
- Optimisez vos déplacements, en regroupant vos déchets.
- Venez accompagné pour le dépôt d'objets lourds et encombrants.
- Démontez vos meubles afin de faciliter le dépôt dans le conteneur.

Une fois sur place

- Lisez les panneaux avant de déposer vos déchets dans les conteneurs.
- Demandez au personnel du site en cas de doute.
- Respectez les consignes affichées sur le site.
- Respectez le personnel et ses consignes, il a toute autorité sur le site.
- Ne restez pas auprès des conteneurs lors des opérations de compactage des déchets.
- Quittez le site une fois le dépôt de vos déchets effectué.

Le compostage

LE COMPOSTAGE INDIVIDUEL

Le Smictom propose à la vente des **composteurs individuels 400 litres, avec bio-seaux et piques**, à des tarifs préférentiels.

La vente de ces composteurs est réservée aux usagers du Smictom Centre Ouest et est limitée à 1 composteur par foyer. Ils sont à retirer au siège du Smictom aux horaires d'ouverture (règlement par **chèque uniquement**).



Composteur en plastique



Composteur en bois

Contactez le Smictom au **02 99 09 57 26** aux horaires d'ouverture du standard.

Consultez les tarifs sur www.smictom-centreouest35.fr > Mes démarches > Acquérir un composteur

LE COMPOSTAGE COLLECTIF



Le Smictom propose de mettre gratuitement à disposition des usagers résidant en **habitat collectif** (3 utilisateurs au minimum) du matériel et des accessoires de compostage.

Après un entretien pour discuter de la mise en place des composteurs, **le Smictom accompagne et forme les résidents à l'utilisation et à l'entretien** du site de compostage.

Plus d'informations sur www.smictom-centreouest35.fr
> Prévention > Mettre en place des composteurs collectifs

Le compostage

En moyenne, environ 30 % de nos ordures ménagères sont constituées de déchets pouvant faire l'objet d'un compostage. Composter permet de **réduire le volume de son bac vert**, d'**éviter des allers-retours en déchèterie** et de se **fabriquer gratuitement un fertilisant naturel**.

LES RÈGLES D'OR DU COMPOSTAGE

Respecter l'équilibre carbone/azote, veiller au taux d'humidité et remuer régulièrement sont les 3 règles qui permettent de réussir son compost.

Varier



50% Déchets humides
Epluchures, restes de fruits et légumes, marc de café, feuilles vertes jeunes...



50% Déchets secs
Feuilles mortes, paille, petits branchages, copeaux, écorces, carton brun...

Maintenir une humidité constante

Ni trop sec, ni trop humide

Aérer

Remuer et mélanger à chaque apport

QUE PEUT-ON COMPOSTER ?

Tous les déchets organiques, qu'ils proviennent de la cuisine ou du jardin, peuvent se composter. L'important c'est de varier les apports ! Pensez aussi à les découper en petits morceaux, ils se décomposeront plus vite.

Les déchets de cuisine

Épluchures de fruits et légumes, restes de repas, coquilles d'œufs, marc de café, pain rassis, croûtes de fromage...

Les déchets de jardin

Tailles, petits branchages, paille, écorces, feuilles mortes, copeaux, tontes de pelouse (en quantité limitée)...

Certains déchets de maison

Essuie-tout blanc, feuilles de journal, fleurs fanées non traitées, cartons salis (mais non souillés par des polluants)...



En savoir plus sur www.smictom-centreouest35.fr > Prévention > Réduire mes déchets > Composter